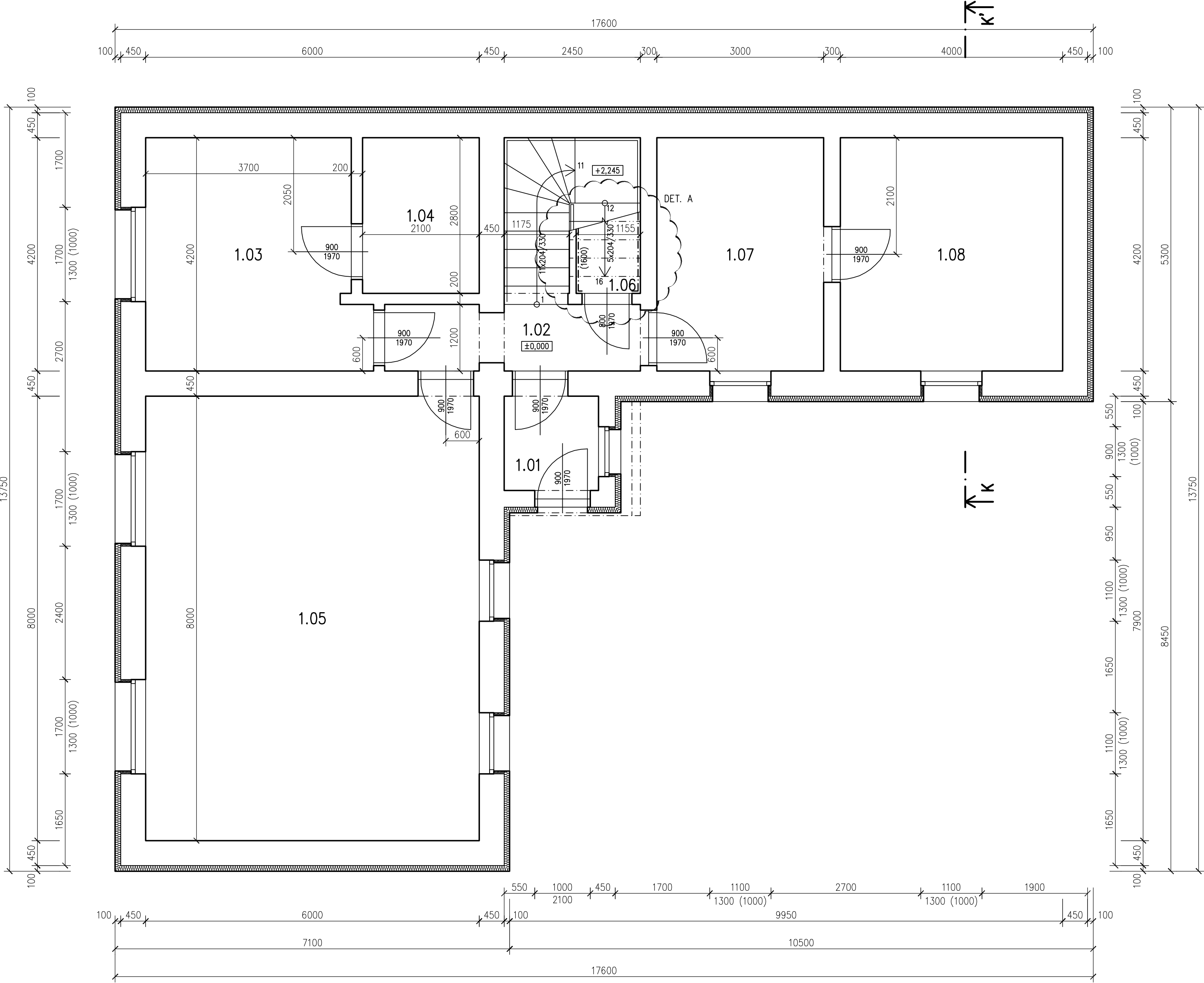
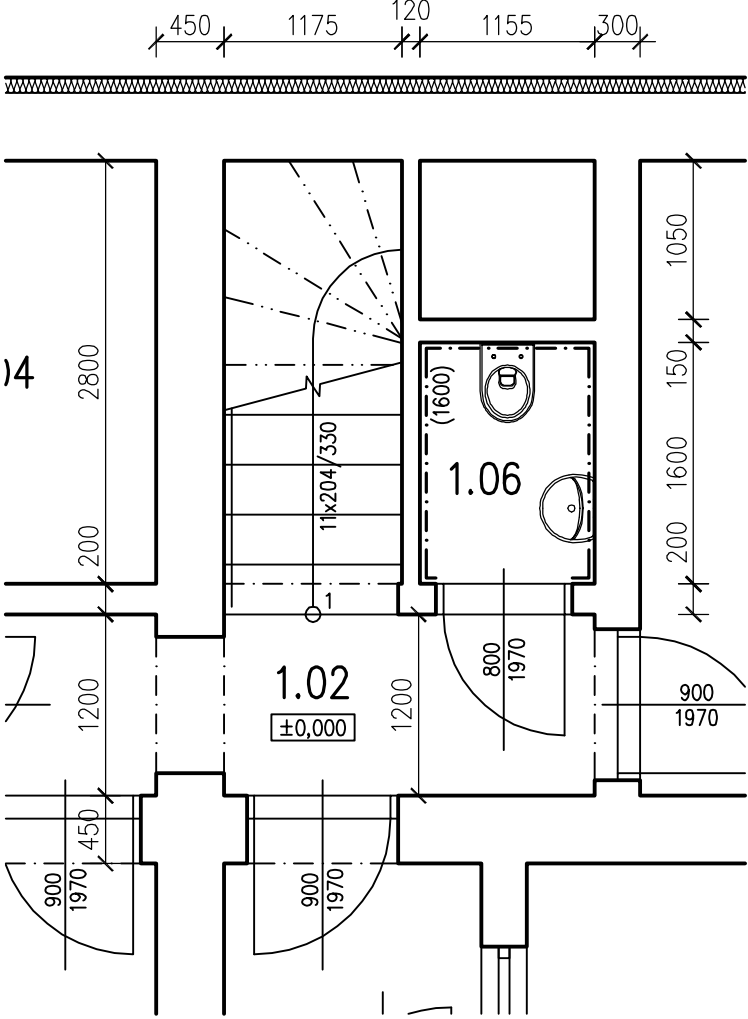


PŮDORYS 1.NP - NOVÝ STAV
1 : 50



DETAIL DET. A 1 : 50



LEGENDA MÍSTNOSTÍ

OZN.	NÁZEV	PLŮCHA
1.01	ZÁDVEŘÍ	2,89
1.02	CHODBA + SCHODIŠTĚ	8,91
1.03	KANCELÁŘ	15,98
1.04	SKLAD	5,88
1.05	ZASEDACÍ MÍSTNOST	48,00
1.06	WC – ŽENY	3,23
1.07	KANCELÁŘ	12,60
1.08	KANCELÁŘ	16,80

LEGENDA

- STÁVAJÍCÍ KONSTRUKCE (ZDIVO SMÍŠENÉ, PŘEVÁŽNĚ Z CIHEL PLNÝCH PÁLENÝCH)
- ZDIVO NOVÉ – Z KERAMICKÝCH TVAROVEK TL. 450 MM NA M2,5
- ZDIVO ZAKONČENO ŽB POZEDNÍM VĚNCEM, KTERÝ BUDE PŘES CHEMICKÉ KOTVY ZAKOTVEN DO STÁVAJÍCÍHO ZDIVA
- STÁVAJÍCÍ A NOVÉ OBVODOVÉ ZDIVO BUDE OPATŘENO KONTAKTNÍM ZATEPLOVACÍM SYSTÉMEM (NAPŘ. SYSTÉM BAUMIT, EPS 100 MM)

Poznámky: – NOVÝ STROP NAD 2.NP PROVÉST JAKO ŽB DESKU VČETNĚ ŽB POZEDNÍHO VĚNCE
– NOVÝ ŽB VĚNCE POD POZEDNICEMI SPOJIT OCELOVÝM PRVKEM SE STROPEM NAD 2.NP

Katastrální území Vrskmaň (786586), okres Chomutov

		Prokama, s.r.o., IČ: 246 92 271, DIČ: CZ24692271 Slánská 47, 273 41 Brandýsek, tel.: +420 723 736 617 Web: www.prokama.cz , e-mail: info@prokama.cz	
Akce: Rekonstrukce budovy OÚ Vrskmaň			
Stavebník: Obec Vrskmaň, Vrskmaň č.p. 46, 431 15 Vrskmaň		Datum: únor 2012	
Vyracoval: Ing. Rudolf Mach (ČKAIT – 0011550)		Měřítko: 1:50	
Stupeň: Dokumentace k žádosti o stavební povolení (DSP)		Formát: 6x A4	
Část: F.1 – Architektonické a stavebně technické řešení		Zak. číslo: 017/11/SR–KV1	
Název výkresu: PŮDORYS 1.NP NOVÝ STAV		Označení výkresu: F.1.P11	
Č. paré:			

